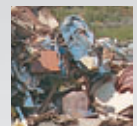
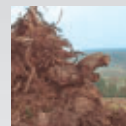
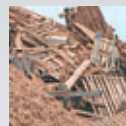
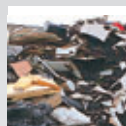




HAMMEL
RECYCLINGTECHNIK



Crible à étoiles Star Screen



La nouvelle technique de criblage!

La nueva técnica de cribar!



Applications:

- bois frais
- racines
- composte
- écorces
- déchets domestiques et industriels
- autres

Avantages:

- grande mobilité, construction robuste
- temps de montage court
- paniers de criblage rapidement échangeables
- haut rendement

Paniers de criblage:

- chaque segment a son propre entrainement hydraulique
- vitesse réglable
- 3 tailles différentes de fractions, par exemple de 0 à 10 mm, de 0 à 120 mm et > 120 mm

Châssis:

- sur châssis métallique de base
- versions possibles:
 - stationnaire
 - semi-mobile sur châssis d'accrochage (ampliroll)

Données techniques*:

- entrainement : moteur Diesel Caterpillar, 132 CV
- dimensions de transport: longueur 6.900 mm x largeur 2.800 mm x hauteur 2.960 mm
- dimensions au travail: longueur 11.500 mm x largeur 6.300 mm x hauteur 2.960 mm
- poids: 13 t

*env.



Aplicación:

- poda y ramaje
- tocones y raíces
- compost
- corteza
- residuos urbanos, industriales y voluminosos
- otros

Ventajas:

- gran movilidad y construcción robusta
- corto plazo de equipacion y montaje
- rapido intercambio de las cubiertas de la criba
- alto rendimiento

Cubiertas de la criba:

- segmentos de cribado con accionamiento hidráulico individual
- velocidad reajutable
- 3 tamaños de granometria diferentes, por ejemplo de 0 hasta 10 mm, de 0 hasta 60 mm y de 0 hasta 200 mm

Chasis:

- sobre un estable marco de base
- versiones posibles :
 - estacionario
 - semi-movil sobre un estable marco elevador de gancho para autocargante

Datos técnicos*:

- accionamiento: motor Diesel Caterpillar, 132 CV
- dimensiones de transporte: longitud 6.900 mm x anchura 2.800 mm x altura 2.960 mm
- dimensiones de trabajo: longitud 11.500 mm x anchura 6.300 mm x altura 2.960 mm
- Peso: 13 t

*aprox.

HAMMEL
Recyclingtechnik GmbH
 Leimbacher Straße 103
 D-36433 Bad Salzungen
 Ph.: +49 (0) 36 95/69 91-0
 Fax: +49 (0) 36 95/69 91-23

E-mail: info@hammel.de

www.hammel.de